



# DetropompSad

## BALL VALVES



ISO 5211

L

M

ISO 5211

$n \times \varnothing s$

$\varnothing R$

$\varnothing 5$

$\varnothing P$

$4 \times 90^\circ = 360^\circ$

ISO

# petropumpsad

## valves



- » Full and Reduced bore
- » Floating and Trunnion mounted ball
- » Soft and Metal seats
- » Castings Quality as per ASME B16.34 Mandatory Appendix I to IV in ASME valves and Severity Levels S3-V3 to DIN 1690 and EN 10203 in EN-DIN valves
- » Polished ball Ra 1 in soft seated valves (in metal seated valves ball is lapped); grinded stem Ra 1.6
- » Full traceability of shell components, upon request, ball and stem as per EN 10204 3.1
- » Antistatic device integral with the stem
- » Viton A, Aflas or Kalrez primary stem seal and secondary graphite packing
- » NACE MR.01.75 wetted parts and bolting as Standard
- » Fire safe as standard construction ISO 10497, API 607 and API 6FA
- » Fugitive emissions EN-ISO 15848-1
- » TA-LUFT VDI 2440
- » SIL (Safety Integrity Level)

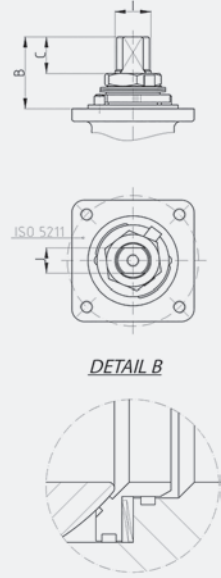
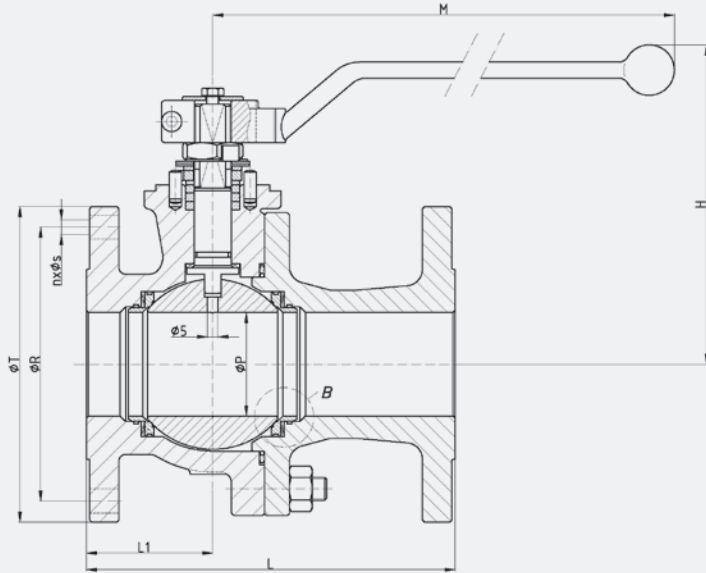
EN-DIN 3516 / 3540

PN 16 / 40

Full Bore

PN 16. From DN 65 to DN 200

PN 40. From DN 15 to DN 150



(\*) Dimensions of diameters of drills ISO 5211 refer to table from page 60.

Pressure - Temperature

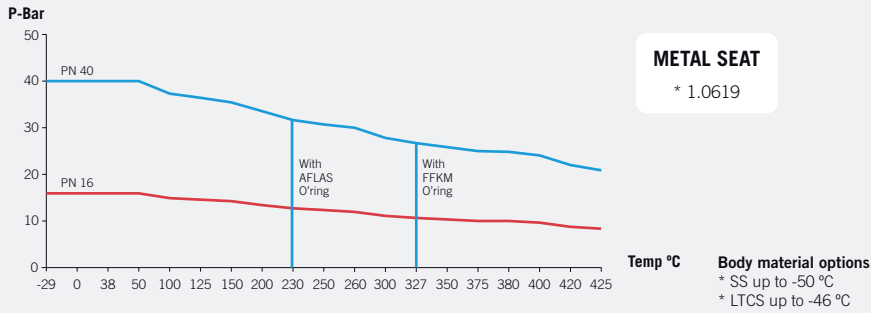


Fig. 3516 (PN 16)

DN	ØP	L	L1	ØR	n x ØS	ØT	H	M	ISO 5211	B	C	I	J
65	65	170	75,5	145	4x18	185	168,9	348	F07	44	18,6	M22x1,5	16
80	80	180	82	160	8x18	200	206,9	445	F10	44,5	18,6	M25x1,5	18
100	100	190	90,5	180	8x18	220	231,7	495	F10	56,5	27,8	M28x1,5	20
125	125	325	120	210	8x18	250	265	698	F12	56	24,75	M35x2	25
150	151	350	135	240	8x22	285	298	698	F12	68	37,1	M40x2	29
(1) 200	203	400	200	295	12x22	340	353,1	868	F14	72	36,5	M45x2	32

Fig. 3540 (PN 40)

DN	ØP	L	L1	ØR	n x ØS	ØT	H	M	ISO 5211	B	C	I	J
15	15	115	53	65	4x14	95	111	164	F05	11,2	5	M12x1,5	9
20	20	120	52	75	4x14	105	118	164	F05	14,7	8,5	M12x1,5	9
25	25	125	48,5	85	4x14	115	130	164	F05	22,7	9,5	M12x1,5	9
(3) 32	32	130	54	100	4x18	140	131	210	F05	32	13	M16x1,5	12
(3) 40	40	140	55	110	4x18	150	148	213	F07	41,5	18,3	M18x1,5	13
(3) 50	50	150	61	125	4x18	165	155	213	F07	41,5	18,3	M18x1,5	13
(3) 65	65	170	75,5	145	8x18	185	169	348	F07	44	18,6	M22x1,5	16
(2) 80	80	180	74,5	160	8x18	200	207	445	F10	44,5	18,6	M25x1,5	18
(2) 100	100	190	91	190	8x22	235	232	495	F10	56,5	27,8	M28x1,5	20
(2) 125	125	325	120	220	8x26	270	265	698	F12	56	24,8	M35x2	25
(2) 150	151	350	135	250	8x26	300	298	698	F12	68	37,1	M40x2	29

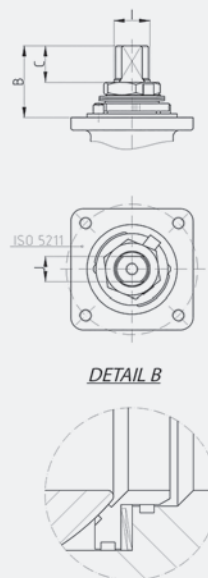
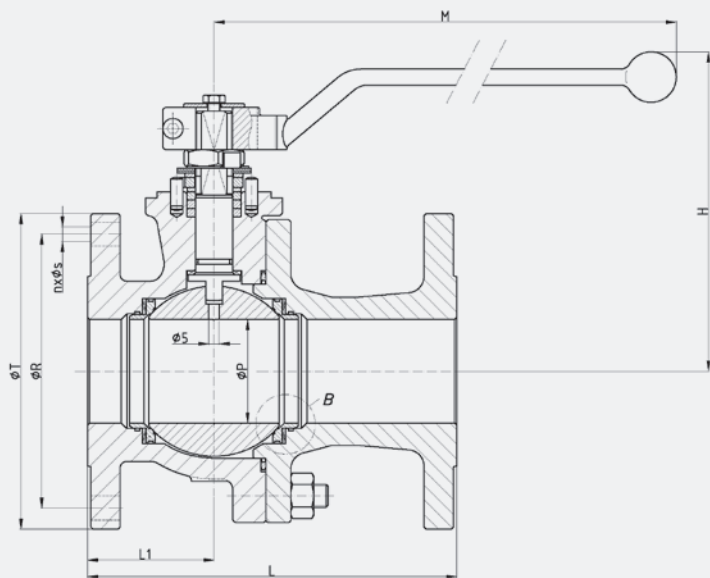
ASME 3515 / 3530

Class 150 / 300

Full Bore

Class 150. From 1/2" to 8"

Class 300. From 1/2" to 6"



(\*) Dimensions of diameters of drills ISO 5211 refer to table from page 60.

Pressure - Temperature

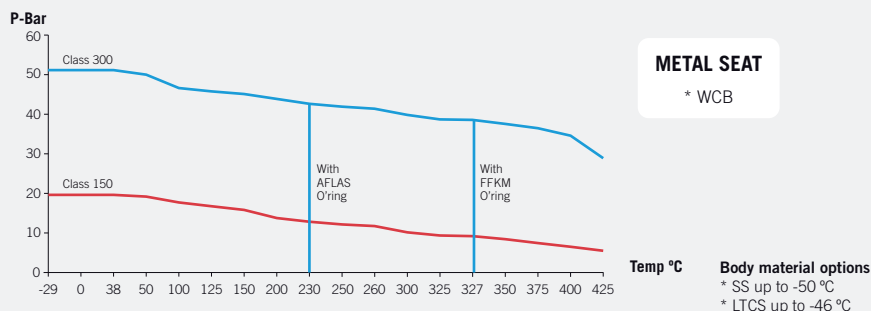


Fig. 3515 (Class 150)

	DN	øP	L	L1	øR	n x øS	øT	H	M	ISO 5211	B	C	I	J			
	15 (1/2")	15	108	47	60,3	4x15,9	90	111	164	F05	11,2	5	M12x1,5	9			
	20 (3/4")	20	117	50	69,9	4x15,9	100	118	164	F05	14,7	8,5	M12x1,5	9			
	25 (1")	25	127	52	79,4	4x15,9	110	130	164	F05	22,7	9,5	M12x1,5	9			
	40 (1 1/2")	40	165	65	98,4	4x15,9	125	148	213	F07	41,5	18,3	M18x1,5	13			
	50 (2")	50	178	61	120,7	4x19,1	150	155	213	F07	41,5	18,3	M18x1,5	13			
(3)	65 (2 1/2")	65	190	75	139,7	4x19,1	180	169	348	F07	44	18,6	M22x1,5	16			
(2)	80 (3")	80	203	78,5	152,4	4x19,1	190	207	445	F10	44,5	18,6	M25x1,5	18			
(2)	100 (4")	100	229	90	190,5	8x19,1	230	232	495	F10	56,5	27,8	M28x1,5	20			
(2)	150 (6")	151	394	174	241,3	8x22,2	280	298	698	F12	68	37,1	M40x2	29			
(1)	200 (8")	203	457	200	298,5	8x22,2	345	353	868	F14	72	36,5	M45x2	32			

Fig. 3530 (Class 300)

	DN	øP	L	L1	øR	n x øS	øT	H	M	ISO 5211	B	C	I	J			
	15 (1/2")	15	140	60	66,7	4x15,9	95	111	164	F05	11,2	5	M12x1,5	9			
	20 (3/4")	20	152	65	82,6	4x19,1	115	118	164	F05	14,7	8,5	M12x1,5	9			
	25 (1")	25	165	70	88,9	4x19,1	125	130	164	F05	22,7	9,5	M12x1,5	9			
(3)	40 (1 1/2")	40	190	80	114,3	4x22,2	155	148	213	F07	41,5	18,3	M18x1,5	13			
(3)	50 (2")	50	216	83	127	8x19,1	165	155	213	F07	41,5	18,3	M18x1,5	13			
(2)	80 (3")	80	282	118	168,3	8x22,2	210	207	445	F10	44,5	18,6	M25x1,5	18			
(2)	100 (4")	100	305	133	200	8x22,2	255	232	495	F10	56,5	27,8	M28x1,5	20			

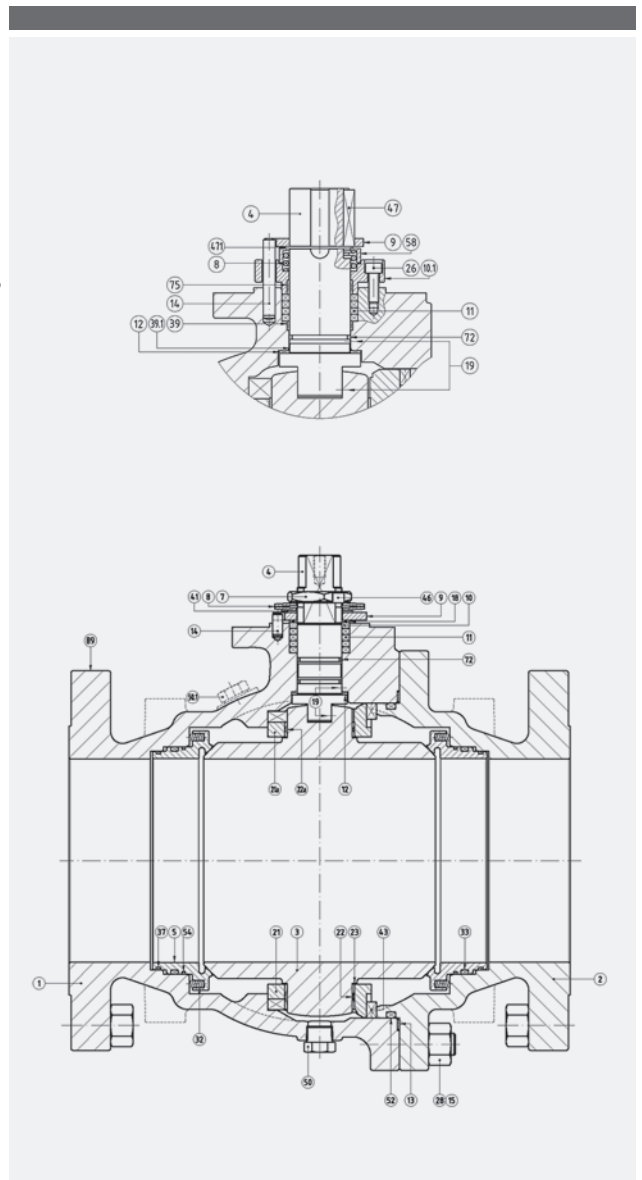
| BALL VALVES |

# METAL SEATED CAST TRUNNION

2" - 24" | Class 150 - Class 600

## Materials METAL TO METAL TRUNNION

Item	Description	AIM	IIM
1	Body	A 216 Gr. WCB (C ≤ 0.25%)	A 351 Gr. CF8M
2	Body connector	A 216 Gr. WCB (C ≤ 0.25%)	A 351 Gr. CF8M
3	Ball	A182 F316 or A351Gr. CF8M (Treatments CT-70, CC-60 or HT-65)	
4	Stem	17-4 PH or Nitronic 50	
5	Seat ring	Tp.316 + HT70	
7	Gland nut	Zinc Plated Carbon Steel	AISI-303
8	Disk spring / Spring	Carbon St. *	E.N.P. Carbon St. *
9	Stop plate	Carbon St.	AISI-304
10	Gland ring	AISI-303 + HT-65	AISI-316 + HT-65
10.1	Gland	AISI-303	AISI-316
11	Gland packing	Graphite	
12	Stem thrust seal	AISI-316 + HT-65	
13	Body connector seal	AISI-316L + Graphite	
14	Stop pin	Carbon St.	Stainless St.
15	Stud	A 193 Gr. B7M Zinc dichromate	A 193 Gr. B8M **
18	Thrust washer	50% S.S. PTFE	
19	Antistatic device	Stainless St.	
21 / 21a	Ball trunnion	A 351 Gr. CF8M	
22 / 22a	Trunnion bearing	AISI-316 + PTFE	
26	Bolt	DIN 912 8.8 Zinc Plated	DIN 912 A2
28	Nut	A 194 Gr. 2HM Zinc dichromate	A 194 Gr. 8M **
32	Spring	Inconel - 750	
33	O' Ring	FKM -- Note 1 --	
35	Spring carrier	A 351 Gr. CF8M	
39	Stem bushing	25% G.F. PTFE	
39.1	Stem bushing	AISI-316 + PTFE -- Note 2 & Note 3 --	
41	Spacer	Carbon St.	Stainless St.
43	Key	AISI-316	
46	Locking washer	AISI-304	
47	Key	Carbon St.	
50	Drain plug	A 105	AISI-316
50.1	Vent plug	A 105	AISI-316
52	O' Ring	FKM -- Note 1 & Note 2 --	
54	Seat carrier seal	Graphite	
58	Spring protection	Carbon St.	Stainless St.
72	O' Ring	FKM -- Note 1 --	
75	Stem bushing	AISI-316 + PTFE -- Note 2 & Note 3 --	
89	Identification plate	Stainless St.	
471	Retainer	Carbon St.	Stainless St.



**CAST TRUNNION METAL 2515 / 2530 / 2560**

**Class 150 / 300 / 600**

**Full Bore**

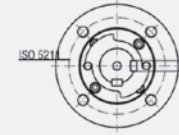
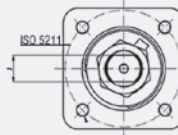
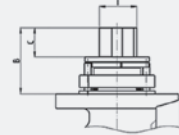
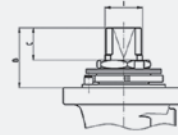
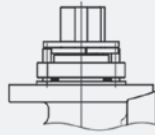
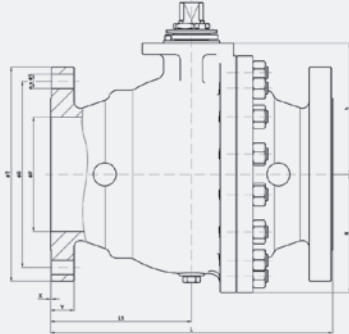
Class 150. From 2" to 16"

Class 300. From 2" to 16"

Class 600. From 2" to 12"

DN 50 (2") to DN-250 (10") Class-150 & 300  
DN-50 (2") to DN-100 (4") Class-600

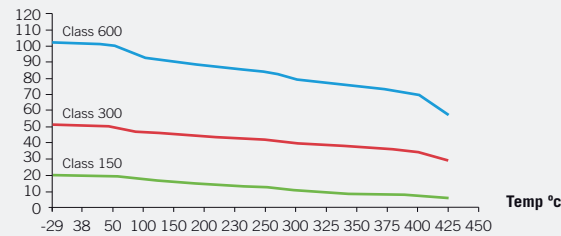
DN 300 (12") to DN-400 (16") Class-150 & 300  
DN-150 (6") to DN-300 (12") Class-500



(\*) Dimensions of diameters of drills ISO 5211 refer to table from page 60.

**Pressure - Temperature**

P-Bar



**METAL SEAT**



**Fig. 2515 (Class 150)**

DN	ØP	L	L1	ØR	n x ØS	ØT	h	N	ISO 5211	B	C	I	J	K
50 (2")	50	178	78.5	120,7	4x19	150	84	80	F07	42	17	M22x1.5	16	-
80 (3")	80	203	87	152,4	4x19	190	126	-	F10	55	27	M28x1.5	20	-
100 (4")	100	229	101	190,5	8x19	230	152	120	F12	56	27	M35x2	25	-
150 (6")	151	394	197	241,3	8x22,2	280	212	168	F14	70	36	M45x2	32	-
200 (8")	203	457	230	298,5	8x22,2	345	233	208	F14	70	37	M45x2	32	-
250 (10")	254	533	267	362	12x25,4	405	256	243	F14	70	37	M45x2	32	-
300 (12")	305	610	305	431,8	12x25,4	485	297	287,5	F14	106	58	Ø50	14	53,5
350 (14")	337	686	343	476,3	12x28,5	535	333	323	F16	103	49	Ø60	18	64,2
400 (16")	388	762	381	539,8	16x28,5	595	412	358	F25	159	103	Ø90	25	95,3

**Fig. 2530 (Class 300)**

DN	ØP	L	L1	ØR	n x ØS	ØT	h	N	ISO 5211	B	C	I	J	K
50 (2")	50	216	84	127	8x19	165	84	-	F07	42	17	M22x1.5	16	-
80 (3")	80	283	115	168,3	8x22,2	210	126	-	F10	55	27	M28x1.5	20	-
100 (4")	100	305	133	200	8x22,2	255	152	-	F12	56	27	M35x2	25	-
150 (6")	151	403	202	269,9	12x22,2	320	212	173	F14	70	36	M45x2	32	-
200 (8")	203	502	252	330,2	12x25,4	380	233	210	F14	70	37	M45x2	32	-
250 (10")	254	568	284	387,4	16x28,5	445	257	253	F14	70	37	M45x2	32	-
300 (12")	305	648	315	450,8	16x31,8	520	310	300	F16	103	49	Ø60	18	64,2
350 (14")	337	762	381	514,4	20x31,8	585	333	331	F16	103	49	Ø60	18	64,2
400 (16")	388	838	419	571,5	20x34,9	650	412	365	F25	159	103	Ø90	25	95,3

**Fig. 2560 (Class 600)**

DN	ØP	L	L1	ØR	n x ØS	ØT	h	N	ISO 5211	B	C	I	J	K
50 (2")	50	292	96	127	8x19	165	84	-	F07	42	17	M22x1.5	16	-
80 (3")	80	356	140	168,3	8x22,2	210	126	113	F10	55	27	M28x1.5	20	-
100 (4")	100	432	160	215,9	8x25,2	275	152	-	F12	56	27	M35x2	25	-
150 (6")	151	559	246	292,1	12x28,5	355	212	188	F14	97	49	Ø45	14	48,5
200 (8")	203	660	315	349,2	12x31,8	420	237	235	F14	113	64	Ø50	14	53,5
250 (10")	254	787	340	431,8	16x34,9	510	275	273	F16	103	49	Ø60	18	64,2
300 (12")	305	838	404	489	20x34,9	560	345	335	F16	127	73	Ø65	18	69,2

| BALL VALVES |

# METAL SEATED 3-PIECE FORGED TRUNNION MOUNTED

2" - 24" | Class 150 - Class 1500

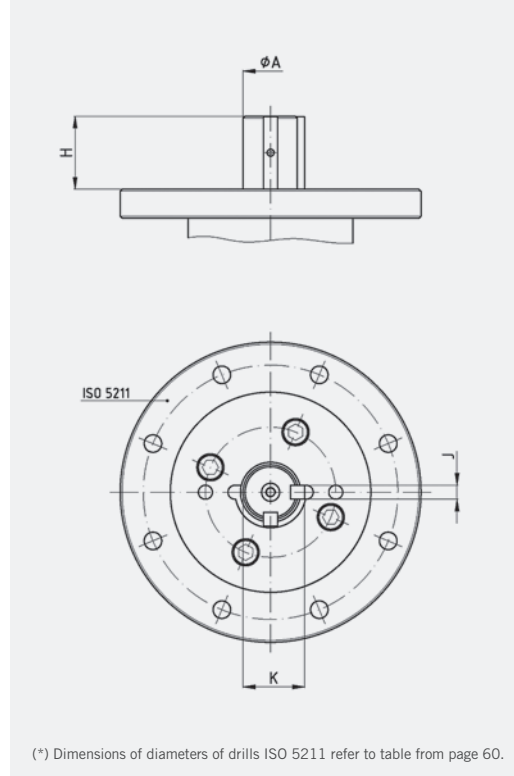
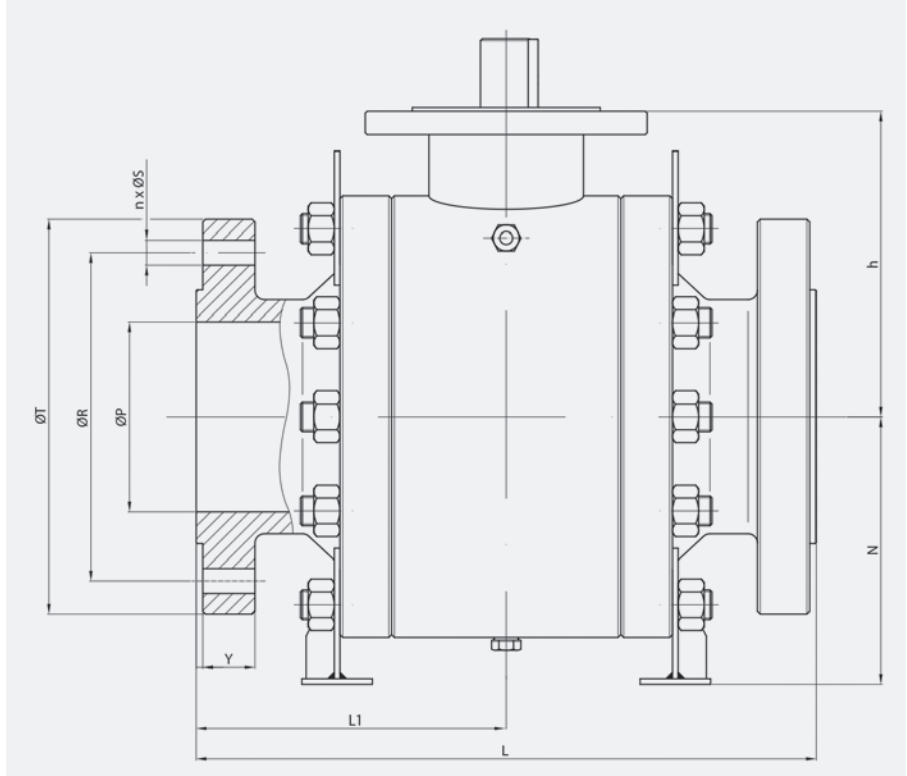
A trunnion ball valve has additional mechanical anchoring of the ball at the top and the bottom, suitable for larger and higher pressure valves.

The JC trunnion mounted ball valves are suitable to stand the harsh service conditions often presented in the hydrocarbon industry and in the gas storage and transportation field. In general, they are recommended for tight shut-off in high pressure and double block and bleed applications.



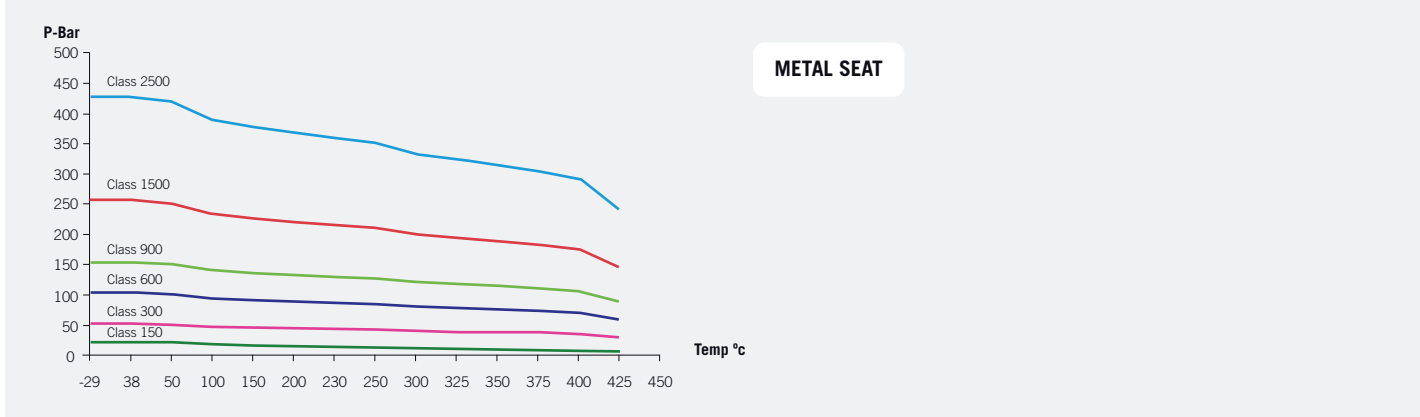
**METAL SEATED FORGED BALL VALVES 6015 / 6030 / 6060 / 6090 / 6050** **Full Bore**

Class 150. From 2" to 24" <sup>(1)</sup>      Class 300. From 2" to 24" <sup>(1)</sup>      Class 600. From 2" to 24" <sup>(1)</sup>      Class 900. From 2" to 12" <sup>(1)</sup>      Class 1500. From 2" to 8" <sup>(1)</sup>



(\*) Dimensions of diameters of drills ISO 5211 refer to table from page 60.

**Pressure - Temperature**



**Fig. 6015 (Class 150)**

DN	øP	L	L1	øR	n x øS	øT	Y	h	N	ISO 5211	H	øA	J	K
2"	49	178	89	120,7	4x19,1	150	14,3	131,5	100	F10	30	19,9	8	22,5
3"	76	203	101,5	152,4	4x19,1	190	17,5	163	134	F12	31	26	10	30
4"	100	229	108,3	190,5	8x19,1	230	22,3	181,5	167	F12	47,5	29,9	10	34
6"	152	394	197	241,3	8x22,2	280	23,9	278	277	F16	61,5	39,9	14	48,9
8"	203	457	228,5	298,5	8x22,2	345	27	334,5	325	F25	67,5	49,9	14	58,4
10"	254	533	266,5	362	12x25,4	405	28,6	371	319	F25	75	59,9	2 x 16	67
12"	305	610	305	431,8	12x25,4	485	30,2	432,5	399	F25	94,5	69,9	2 x 18	78
14"	337	686	343	476,3	12x28,6	535	33,4	464,5	439	F30	109,5	79,9	2 x 22	87,9
16"	387	762	381	539,8	16x28,6	595	35	499,5	462	F30	121,5	84,9	2 x 22	94,9
18"	436	864	432	577,9	16x31,8	635	38,1	551,5	584	F30	138	99,9	2 x 28	111,9
20"	488	914	457	635	20x31,8	700	41,3	586,5	543	F30	138	99,9	2 x 28	111,9
24"	589	1.067	533,5	749,3	20x34,9	815	46,1	684	674	F35	153,5	120	32	134

**Fig. 6030 (Class 300)**

DN	øP	L	L1	øR	n x øS	øT	Y	h	N	ISO 5211	H	øA	J	K
2"	49	216	108	127	8x19,1	165	20,7	131,5	100	F10	30	19,9	8	22,5
3"	76	283	141,5	168,3	8x22,2	210	27	163	134	F12	31	26	10	30
4"	100	305	152,5	200	8x22,2	255	30,2	181,5	167	F12	47,5	29,9	10	34
6"	152	403	201,5	269,9	12x22,2	320	35	278	277	F16	61,5	39,9	14	48,9
8"	203	502	251	330,2	12x25,4	380	39,7	334,5	293	F25	67,5	49,9	14	58,4
10"	254	568	284	387,4	16x28,6	445	46,1	371	335	F25	75	59,9	2 x 16	67
12"	305	648	324	450,8	16x31,8	520	49,3	432,5	386	F25	94,5	69,9	2 x 18	78
14"	337	762	381	514,4	20x31,8	585	52,4	464,5	430	F30	109,5	79,9	2 x 22	87,9
16"	387	838	419	571,5	20x34,9	650	55,6	499,5	472	F30	121,5	84,9	2 x 22	94,9
18"	436	914	457	628,6	24x34,9	710	58,8	551,5	596	F30	138	99,9	2 x 28	111,9
20"	488	991	495,5	685,8	24x34,9	775	62	586,5	610	F30	138	99,9	2 x 28	111,9
24"	589	1.143	571,5	812,8	24x41,3	915	68,3	684	674	F35	153,5	120	32	134

**Fig. 6060 (Class 600)**

DN	øP	L	L1	øR	n x øS	øT	Y	h	N	ISO 5211	H	øA	J	K
2"	49	292	146	127	8x19,1	165	25,4	131,5	100	F10	30	19,9	8	22,5
3"	76	356	178	168,3	8x22,2	210	31,8	163	139	F12	31	26	10	30
4"	100	432	216	215,9	8x25,4	275	38,1	181,5	164	F12	47,5	29,9	10	34
6"	152	559	279,5	292,1	12x28,6	355	47,7	278	278	F16	61,5	44,9	14	51,4
8"	203	660	330	349,2	12x31,8	420	55,6	334,5	296	F25	67,5	54,9	14	61,4
10"	254	787	393,5	431,8	16x34,9	510	63,5	371	365	F25	75	59,9	2 x 16	67
12"	305	838	419	489	20x34,9	560	66,7	432,5	419	F25	94	69,9	2 x 18	78
14"	337	889	444,5	527	20x38,1	605	69,9	464,5	450	F30	109,5	79,9	2 x 22	87,9
16"	387	991	495,5	603,2	20x41,3	685	76,2	499,5	505	F30	121,5	84,9	2 x 22	94,9
18"	436	1.092	546	654	20x44,5	745	82,6	551,5	568	F30	138	99,9	2 x 28	111,9
20"	488	1.194	597	723,9	24x44,5	815	88,9	586,5	581	F35	138	99,9	2 x 28	111,9
24"	589	1.397	698,5	838,2	24x50,8	940	101,6	684	758	F35	153,5	120	32	134

**Fig. 6090 (Class 900)**

DN	øP	L	L1	øR	n x øS	øT	Y	h	N	ISO 5211	H	øA	J	K
2"	49	368	184	165,1	8x25,4	215	38,1	161	124	F14	46	29	8	32,5
3"	74	381	190,5	190,5	8x25,4	240	38,1	204	153	F16	50	39,9	10	44,5
4"	102	457	228,5	235	8x31,8	290	44,5	236,7	211	F25	55,5	39,9	10	44,5
6"	152	610	305	317,5	12x31,8	380	55,6	277	287	F25	62,5	44,9	14	51,4
8"	203	737	368,5	393,7	12x38,1	470	63,5	345	299	F25	86,5	65	2 x 16	74,5
10"	254	838	419	469,9	16x38,1	545	69,9	402	377	F25	90	75	2 x 20	81
12"	303	965	482,5	533,4	20x38,1	610	79,4	432	420	F25	99	85	22	95

**Fig. 6050 (Class 1500)**

DN	øP	L	L1	øR	n x øS	øT	Y	h	N	ISO 5211	H	øA	J	K
2"	49	368	184	165,1	8x25,4	215	38,1	161	124	F14	46	29	8	32,5
3"	74	470	235	203,2	8x31,8	265	47,7	214,5	163	F25	54,5	39,9	10	44,5
4"	102	546	273	241,3	8x34,9	310	54	236,7	213	F25	55,5	39,9	10	44,5
6"	146	705	352,5	317,5	12x38,1	395	82,6	324	321	F25	95	60	18	64
8"	194	832	416	393,7	12x44,5	485	92,1	410,5	323	F25	118,5	75	18	82,9

METAL SEATED FORGED BALL VALVES 7015 / 7030 / 7060 / 7090 / 7050

Reduced Bore

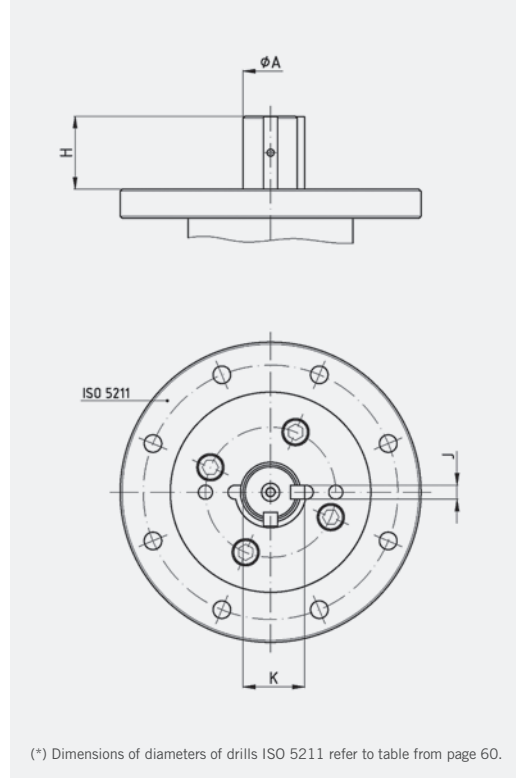
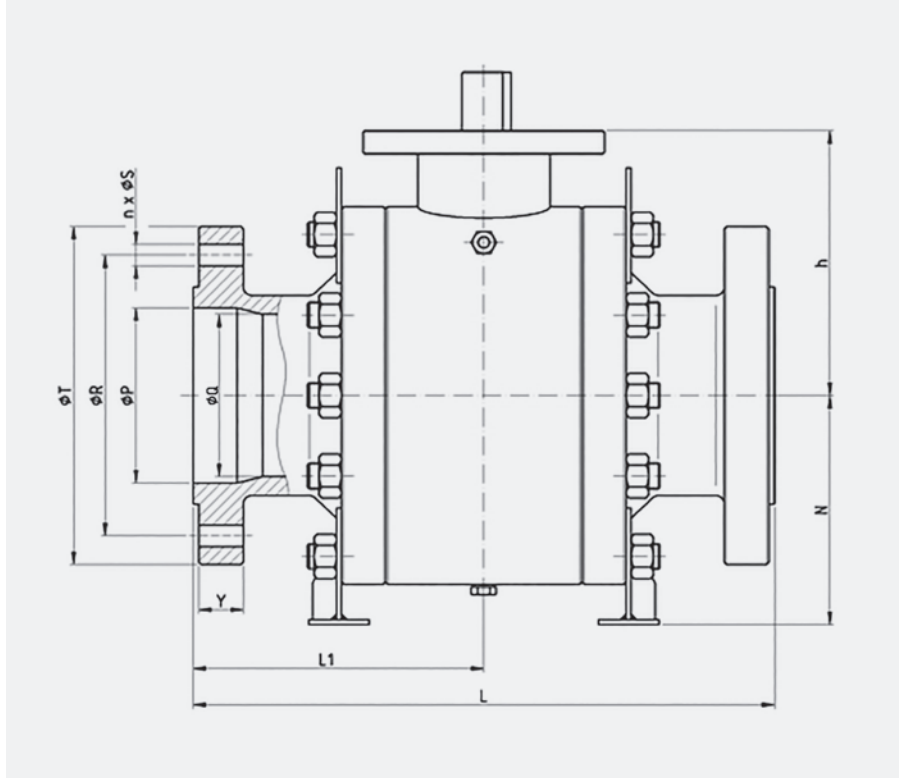
Class 150.  
From 2" to 24" (1)

Class 300.  
From 2" to 24" (1)

Class 600.  
From 2" to 24" (1)

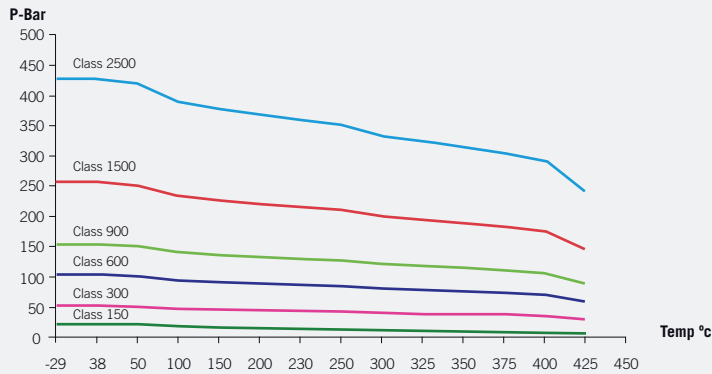
Class 900.  
From 2" to 12" (1)

Class 1500.  
From 2" to 8" (1)



(\*) Dimensions of diameters of drills ISO 5211 refer to table from page 60.

Pressure - Temperature



METAL SEAT

Fig. 7015 (Class 150)

DN	$\phi P$	$\phi Q$	L	L1	$\phi R$	$n \times \phi S$	$\phi T$	Y	h	N	ISO 5211	H	$\phi A$	J	K
3" x 2"	76	49	203	101,5	152,4	4x19,1	190	17,5	131,5	100	F10	30	19,9	8	22,5
4" x 3"	100	76	229	108,3	190,5	8x19,1	230	22,3	163	134	F12	31	26	10	30
6" x 4"	152	100	394	197	241,3	8x22,2	280	23,9	181,5	167	F12	47,5	29,9	10	34
8" x 6"	203	152	457	228,5	298,5	8x22,2	345	27	278	277	F16	61,5	39,9	14	48,9
10" x 8"	254	203	533	266,5	362	12x25,4	405	28,6	334,5	325	F25	67,5	49,9	14	58,4
12" x 10"	305	254	610	305	431,8	12x25,4	485	30,2	371	319	F25	75	59,9	2 x 16	67
14" x 12"	337	305	686	343	476,3	12x28,6	535	33,4	432,5	399	F25	94,5	69,9	2 x 18	78
16" x 14"	387	337	762	381	539,8	16x28,6	595	35	464,5	439	F30	109,5	79,9	2 x 22	87,9
18" x 16"	436	387	864	432	577,9	16x31,8	635	38,1	499,5	462	F30	121,5	84,9	2 x 22	94,9
20" x 18"	488	436	914	457	635	20x31,8	700	41,3	551,5	584	F30	138	99,9	2 x 28	111,9
24" x 20"	589	488	1.067	533,5	749,3	20x34,9	815	46,1	586,5	543	F30	138	99,9	2 x 28	111,9
30" x 24"	735	589	1.295	647,5	857	28x34,9	985	73	684	674	F35	153,5	120	32	134

**Fig. 7030 (Class 300)**

DN	øP	øS	L	L1	øR	n x øS	øT	Y	h	N	ISO 5211	H	øA	J	K			
3" x 2"	76	49	283	141,5	168,3	8x22,2	210	27	131,5	100	F10	30	19,9	8	22,5			
4" x 3"	100	76	305	152,5	200	8x22,2	255	30,2	163	134	F12	31	26	10	30			
6" x 4"	152	100	403	201,5	269,9	12x22,2	320	35	181,5	167	F12	47,5	29,9	10	34			
8" x 6"	203	152	502	251	330,2	12x25,4	380	39,7	278	277	F16	61,5	39,9	14	48,9			
10" x 8"	254	203	568	284	387,4	16x28,6	445	46,1	334,5	293	F25	67,5	49,9	14	58,4			
12" x 10"	305	254	648	324	450,8	16x31,8	520	49,3	371	335	F25	75	59,9	2 x 16	67			
14" x 12"	337	305	762	381	514,4	20x31,8	585	52,4	432,5	386	F25	94,5	69,9	2 x 18	78			
16" x 14"	387	337	838	419	571,5	20x34,9	650	55,6	464,5	430	F30	109,5	79,9	2 x 22	87,9			
18" x 16"	436	387	914	457	628,6	24x34,9	710	58,8	499,5	472	F30	121,5	84,9	2 x 22	94,9			
20" x 18"	488	436	991	495,5	685,8	24x34,9	775	62	551,5	596	F30	138	99,9	2 x 28	111,9			
24" x 20"	589	488	1.143	571,5	812,8	24x41,3	915	68,3	586,5	610	F30	138	99,9	2 x 28	111,9			
30" x 24"	735	589	1.397	698,5	857	28x48	1.092	90	684	674	F35	153,5	120	32	134			

**Fig. 7060 (Class 600)**

DN	øP	øS	L	L1	øR	n x øS	øT	Y	h	N	ISO 5211	H	øA	J	K			
3" x 2"	76	49	356	178	168,3	8x22,2	210	31,8	131,5	100	F10	30	19,9	8	22,5			
4" x 3"	100	76	432	216	215,9	8x25,4	275	38,1	163	139	F12	31	26	10	30			
6" x 4"	152	100	559	279,5	292,1	12x28,6	355	47,7	181,5	164	F12	47,5	29,9	10	34			
8" x 6"	203	152	660	330	349,2	12x31,8	420	55,6	278	278	F16	61,5	44,9	14	51,4			
10" x 8"	254	203	787	393,5	431,8	16x34,9	510	63,5	334,5	296	F25	67,5	54,9	14	61,4			
12" x 10"	305	254	838	419	489	20x34,9	560	66,7	371	365	F25	75	59,9	2 x 16	67			
14" x 12"	337	305	889	444,5	527	20x38,1	605	69,9	432,5	419	F25	94	69,9	2 x 18	78			
16" x 14"	387	337	991	495,5	603,2	20x41,3	685	76,2	464,5	450	F30	109,5	79,9	2 x 22	87,9			
18" x 16"	436	387	1.092	546	654	20x44,5	745	82,6	499,5	505	F30	121,5	84,9	2 x 22	94,9			
20" x 18"	488	436	1.194	597	723,9	24x44,5	815	88,9	551,5	568	F30	138	99,9	2 x 28	111,9			
24" x 20"	589	488	1.397	698,5	838,2	24x50,8	940	101,6	586,5	581	F35	138	99,9	2 x 28	111,9			
30" x 24"	735	589	1.651	825,5	857	28x54	1.130	108	684	758	F35	153,5	120	32	134			

**Fig. 7090 (Class 900)**

DN	øP	øS	L	L1	øR	n x øS	øT	Y	h	N	ISO 5211	H	øA	J	K			
3" x 2"	76	49	381	190,5	190,5	8x25,4	240	38,1	161	124	F14	46	29	8	32,5			
4" x 3"	100	76	457	228,5	235	8x31,8	290	44,5	204	153	F16	50	39,9	10	44,5			
6" x 4"	152	100	610	305	317,5	12x31,8	380	55,6	236,7	211	F25	55,5	39,9	10	44,5			
8" x 6"	203	152	737	368,5	393,7	12x38,1	470	63,5	277	287	F25	62,5	44,9	14	51,4			
10" x 8"	254	203	838	419	469,9	16x38,1	545	69,9	345	299	F25	86,5	65	2 x 16	74,5			
12" x 10"	305	254	965	482,5	533,4	20x38,1	610	79,4	402	377	F25	90	75	2 x 20	81			
14" x 12"	337	305	1.029	514,5	558,8	20x41,3	640	85,8	432	420	F25	99	85	22	95			

**Fig. 7050 (Class 1500)**

DN	øP	øS	L	L1	øR	n x øS	øT	Y	h	N	ISO 5211	H	øA	J	K			
3" x 2"	74	49	470	235	203,2	8x31,8	265	47,7	161	124	F14	46	29	8	32,5			
4" x 3"	102	74	546	273	241,3	8x34,9	310	54	214,5	163	F25	54,5	39,9	10	44,5			
6" x 4"	146	102	705	352,5	317,5	12x38,1	395	82,6	236,7	213	F25	55,5	39,9	10	44,5			
8" x 6"	194	146	832	416	393,7	12x44,5	485	92,1	324	321	F25	95	60	18	64			
10" x 8"	241	194	991	495,5	482,6	12x50,8	585	108	410,5	323	F25	118,5	75	18	82,9			

# BALL VALVES



Türkiye . Konya  
[www.petropompsad.com](http://www.petropompsad.com)  
[petropompsad@gmail.com](mailto:petropompsad@gmail.com)